

# ひまわり

Vol.66

【4月22日発行】

春号

- 1 新入職員紹介
- 第5回 学術大会
- 3 小林明子理事が市政功労者に表彰  
厚生委員会の活動報告
- 4 高齢者の住まいとは…
- ひまわり村さくら祭りを開催
- 5 講演会「地域で支える認知症」  
「ひまわり村のカフェ」オープン!

- 7 連携医療機関紹介  
にしはたクリニック編
- 8 健康運動指導士の  
活躍をご紹介します
- 9 知っておこう！健康診断のこと
- 10 お料理豆知識  
おろし玉ねぎのやわらか焼き肉





\\これからよろしくおねがいします!\\

# 新入職員紹介



あさの かおる  
**浅野 薫**

患者さん、利用者さん、御家族を第一に考えた看護を目指します。



看護師  
出身地：愛知県刈谷市  
血液型：B型

くさか あやの  
**日下 彩乃**

笑顔と感謝の気持ちを忘れずに、精一杯頑張りたいです。



看護師  
出身地：愛知県碧南市  
血液型：AB型

てるや まさや  
**照屋 雅也**

分からないことも多いですが、笑顔で頑張っていこうと思います。



看護師  
出身地：沖縄県うるま市  
血液型：A型

ながい えり  
**永井 恵理**

常に明るく笑顔で一生涯懸命頑張ります。よろしくお願ひします。



看護師  
出身地：愛知県西尾市  
血液型：A型

ごとう あおい  
**後藤 葵**

一つ一つの仕事をしっかり覚えていきたいので宜しくお願いします。



准看護師  
出身地：岐阜県恵那市  
血液型：A型

おおち たかひと  
**大地 崇仁**

信頼される理学療法士になれるように頑張ります。お願いします。



理学療法士  
出身地：愛知県安城市  
血液型：B型

たなか ゆうき  
**田中 悠貴**

毎日明るく、元気にをモットーにがんばります！



理学療法士  
出身地：愛知県名古屋市  
血液型：A型

やまもと かなこ  
**山本 華菜子**

理学療法士として笑顔いっぱい頑張ります。よろしくお願ひします。



理学療法士  
出身地：愛知県豊田市  
血液型：A型

いしかわ ひかり  
**石川 比可里**

利用者様を第一に考え、心に寄り添えるようがんばります！



介護福祉士  
出身地：愛知県岡崎市  
血液型：A型

## 職種紹介

### 【理学療法士】

脳卒中や高齢者の慢性疾患、整形疾患などの病気や傷害によって生じる機能や生活動作におけるさまざまな問題に対し、日常生活でおこなう基本的な動作(寝返り、起き上がり、立ち上がりなど)や「歩く」、「階段を上る、降りる」などの動作の訓練を患者さんの状態に合わせて、個別に実施します。国家資格です。

### 【介護福祉士】

専門的知識と技術をもって認知症や寝たきりのお年寄り、障害があるために日常生活を営むことに支障がある人たちに対し、身体的、精神的自立を助けるために入浴、食事、排泄等の介助を行います。国家資格です。

### 【作業療法士】

脳卒中や骨折などにより身体機能の障害、日常生活上の問題に対して、さまざまな作業、日常生活動作の練習、家事活動(調理・掃除)の練習などを通して生活の再構築を目指します。また、必要に応じて各部門と協力し患者さん宅を訪問し、手すりの設置や福祉用具の選定など住宅環境調整をおこない円滑に在宅生活を送れるようお手伝いをします。国家資格です。

# ✦ 新たな 21 名の決意 !! ✦

## 【ケアワーカー・看護助手】

認知症や寝たきりのお年寄り、障害があるために日常生活を営むことに支障がある人たちに対し、身体的、精神的自立を助けるために入浴、食事、排泄等の介護を行います。

## 【ソーシャルワーカー】

加齢、病気、ケガ、などによって起こる様々な問題に対し、社会福祉の立場から相談に応じ、患者さん・ご家族が自ら問題を解決できるように一緒に考え、より良い解決方法を見つける援助を行います。「同義語：社会福祉士」

## 【栄養士】

栄養に関する専門的知識を用いて、病態に合わせた献立作成を行います。また、調理にも携わり、安全に食事を提供できるよう衛生管理を行います。

## 【薬剤師】

薬の調剤、注射薬や点滴の調製・管理、適切な薬の飲み方の指導などを行うほか、薬の在庫管理・品質管理を行います。また、薬の相互作用や副作用をチェックし、その改善策を医師等に助言することで薬を有効かつ安全に使用する役割を担っています。

たかぎ ゆうし  
**高木 優至**

元気いっぱい頑張りますので、よろしくお願いします。



作業療法士  
出身地：  
岐阜県岐阜市  
血液型：O 型

たかむら はるの  
**高村 悠乃**

持ち前の明るさで、向上心を忘れず、精一杯がんばります。



作業療法士  
出身地：  
愛知県岡崎市  
血液型：O 型

なかね だい き  
**中根 大輝**

信頼される療法士になるよう努力します。よろしくお願いたします。



作業療法士  
出身地：  
愛知県豊田市  
血液型：A 型

なす まさ ゆき  
**那須 雅幸**

知識や技術を深めて、みんなから信頼されるように頑張ります。



作業療法士  
出身地：  
愛知県豊田市  
血液型：AB 型

はしもと あすか  
**橋本 明寿香**

精一杯頑張りますので、ご指導の程よろしくお願いします。



作業療法士  
出身地：  
愛知県名古屋市  
血液型：A 型

いとう えりか  
**伊藤 瑛里華**

介護職員として、利用者の方を全力でサポートしていきたいです。



ケアワーカー  
出身地：  
愛知県碧南市  
血液型：O 型

はしむら みさき  
**橋村 海咲**

わからない事だらけですが、前向きに精一杯頑張ります！



ケアワーカー  
出身地：  
神奈川県相模原市  
血液型：B 型

まえもと みさき  
**前本 美咲**

毎日笑顔で精一杯頑張ります。よろしくお願いします！！



看護助手  
出身地：  
北海道茅部郡森町  
血液型：A 型

うの ちはる  
**宇野 千晴**

常に明るく、前向きに、感謝の気持ちを大切に精一杯努めています。



ソーシャルワーカー  
出身地：  
福井県越前市  
血液型：A 型

さかきばら なる み  
**榊原 成美**

皆さんに親しまれるようなMSWになれるよう頑張ります。



ソーシャルワーカー  
出身地：  
愛知県阿久比町  
血液型：A 型

こばやし ゆり こ  
**小林 佑里子**

早く仕事を覚えて、従業員の一人として毎日笑顔で頑張りたいです。



栄養士  
出身地：  
愛知県長久手市  
血液型：O 型

すずき あや こ  
**鈴木 絢子**

患者さんに信頼してもらえるような薬剤師になれるよう頑張ります。



薬剤師  
出身地：  
愛知県長久手市  
血液型：O 型

# 第5回学術大会

平成 28 年 3 月 5 日、第 5 回愛生館コバヤシヘル  
スケアシステム学術大会を開催しました。

今回は昨年、小林理事長が主催された平成 27 年  
度日本慢性期医療学術大会（於名古屋）での従業  
員発表の伝達の会としました。名古屋の学術大会  
で栄誉ある優秀賞を獲得した医療福祉相談係長の  
岡田さんの演題を含めて 12 題の“伝達発表”があ  
りました。この“法人伝達の会”は従業員のこれ  
までの取り組みを参加者で共有し、各人が今後の  
医療・介護・福祉の展開を考える良い機会となっ  
たと思いました。



安城厚生病院脳神経外科部長 加野 貴久



## ◆小林明子理事が 市政功労者に 表彰されました

4 月 5 日（火）に芸術文化ホールで行われた市制  
68 周年記念式典において、小林明子理事が市政功労  
者に表彰されました。

### 小林明子理事のコメント

碧南市で医師として働くよう  
になって 44 年が過ぎました。  
市内の小学生、中学生の生徒さ  
んの予防接種や健康診断事業  
に参加させていただき、先輩  
諸氏の御指導のもと“人”と  
して成長させていただきました。  
この度は医師会の推挙によっ  
て功労賞を賜わりましてありが  
うございました。



### 厚生委員会の活動報告

## 国内日帰り旅行に 行ってきました



- 1 月 8 日 伊勢神宮・おかげ横丁 / 海女小屋体験
- 2 月 7 日 劇団四季「オペラ座の怪人」
- 2 月 14 日 滋賀黒壁スクエア
- 2 月 25 日 劇団四季「オペラ座の怪人」

# 高齢者の住まいとは…



## ■ 住み慣れた地域で、その人らしく

地域包括ケアシステムという構想が平成24年度に国から打ち出されました。「住み慣れた地域で、その人らしく」をスローガンとし、不足している施設数を補うため、様々な利用者ニーズに対応するために、第2の住まいと言われるサービス付き高齢者住宅や有料老人ホーム等、特定施設の整備が進められています。介護保険がスタートした時から介護保険施設として3種類の施設が設立されました。今回はまず介護保険の「施設サービス」を利用出来る3つの施設についてご案内します。

## ■ 介護保険3施設を比較してみよう

介護保険3施設と呼ばれる  
特別養護老人ホーム・介護老人保健施設・介護療養型医療施設についてそれぞれの性質や特徴を比較してみました。



	特別養護老人ホーム	介護老人保健施設	介護療養型医療施設
性質	要介護高齢者のための生活施設	要介護高齢者にリハビリ等を提供し在宅復帰を目指す施設	医療の必要な要介護高齢者の長期療養型施設
定義	常時介護が必要であり、居宅での生活が困難な人が入所して、日常生活上の支援や介護が受けられます。(要介護3以上の方が対象)	居宅での生活や退院後の生活に不安のある方が一時的に入所し、日常生活上の支援や介護・リハビリテーションを受けることで、安心して在宅復帰できるようにします。(要介護1以上の方が対象)	急性期の治療を終え、長期の療養を必要とする。人のための医療施設。(要介護1以上の方が対象) ※2020年までに廃止の方針
入所期間	要介護高齢者のための生活の場として最期まで過ごせる。	3ヶ月ごとに退所が検討される。	状態が改善した場合には、退所の場合も有る。
特徴	医療処置は限定される。	医療、リハビリを同時に受けられる。	医療・看護が充実している。
	機能訓練指導員が配置され、日常生活上の機能訓練を行う。各種イベントやレクリエーションが充実している。	理学療法士、作業療法士、言語聴覚士等が配置され、1日20～40分程度のリハビリを行う。各種イベントやレクリエーションも実施する。	看護師の配置が手厚くなっている。生活支援サービスやレクリエーション等は実施されない。
費用(月額)	ユニット型個室：13万円～ 多床室：8万円～	個室：11万円～13万円 多床室：8万円～	ユニット型個室：13万円～ 多床室：8万円～

※愛生館グループでは、「特別養護老人ホームひまわり」・「老人保健施設ひまわり」を運営しています。まずは、担当ケアマネジャーにご相談ください。



ご利用者の様々なニーズに対応したサービスをご提案! お気軽に相談下さい!

しんがわ介護サービスセンター

☎0566-48-3455

午前9時～午後5時(日・祝日を除く) 管理者: 磯村 直美

次回!

「サービス付き高齢者住宅」  
「有料老人ホーム」  
「養護老人ホーム」  
についてご案内します!

ひまわり村

# さくら祭り



暖かくなり桜が咲き始めた4月3日（日）にひまわり村※でさくら祭りを開催しました！

お祭りのコンセプトとしては『地域の皆様とひまわり村に関係する方との交流を図る』であり、矢作川沿いの桜堤見学を通じ地域の方や普段よりお世話になっている方と笑顔で交流を図れる場面が多々あったことが印象的でした。

当日は小林副理事長の挨拶よりお祭りが始まり、イベントでは『桜と碧南地域』にちなんだクイズ大会を行ないました。○×クイズ、じゃんけんゲームは盛大な盛り上がりを見せ、『桜と健康』にまつわる景品は好評でした。また屋上からの写真撮影会

は普段と違う角度からの鮮やかな写真が撮れ、施設見学や介護保険の説明会などを通じて皆様と交流が図れました。

出店ではお団子、焼きそば、カツサンド、豚汁などが並び、どれも美味しいと好評でした。ひまわり村の利用者さんも桜を見に来られ多くの笑顔でお祭り全体を通じ和やかな雰囲気でお祭りを締めくくる事が出来てよい一日になりました。

## ※ひまわり村とは？

愛生館が碧南市鷺塚地区で展開している高齢者福祉拠点です。

**講演会 「地域で支える認知症」**  
 ～認知症・家族 地域で心豊かに生きるために～



国立長寿医療センター内科総合部長  
**遠藤 英俊 氏**

さくら祭り、認知症カフェの開設にあたり老年医学、認知症診療の専門医である遠藤英俊氏をお招きして記念講演会を開催しました。

「認知症の治療は薬だけに頼るのではなく、回想法などの非薬物療法、周囲の者のケア、環境を含めた4本柱が大切である」地域で認知症に関わる方の生活を支えるため、私たちが今できることを分かりやすい言葉で教えていただきました。

**認知症カフェ 「ひまわり村のカフェ」オープン!**

特別養護老人ホームひまわりに、認知症カフェ『ひまわり村のカフェ』がオープンします。認知症の方、ご家族の方、地域の皆様、介護・医療に従事する方、是非、気軽にお越しください。

ゆったりとくつろげる、そんな環境の中で…、「自分らしくいられる」「仲間に出会える」「相談できる」「いろんな情報がある」「楽しみを探す」そんな場所がここにあります。



**4月3日** オープン!  
 5月以降 第3日曜日  
 13:30～15:00  
 コーヒー・紅茶  
 100円 (菓子付)



# にしばたクリニック 編

## 医療機関の紹介

当院は西端で代々続くいわゆる市井の開業医です。0歳児から104歳まで幅広い年齢層の患者様が様々な症状で受診します。従いまして専門性にこだわりはなく何でも診るが基本姿勢です。風邪、インフルエンザ、生活習慣病、癌、認知症等々。

時間に制約のあるなか、出来る限り話を傾聴し、出来る限り簡潔に診断治療をするよう心がけています。専門は消化器内科。当院では経鼻内視鏡（鼻からの胃カメラ）を実用当初（2001年頃）からいち早く開始、現在も年間300件ほど実施しています。経鼻内視鏡は開発当初は様々な雑音がありましたが、今や楽に検査が出来ると完全に市民権を得て、内視鏡画像もレーザー光源新世代で非常に鮮明です。ぜひ気軽に検査を受けて下さい。また超音波検査にも力を入れています。腹部、甲状腺、乳腺、そして頸動脈。頸動脈エコーは視覚的に動脈硬化を診断出来ます。糖尿病、脂質異常症、高血圧の方は血液検査や血圧測定だけでなく、動脈硬化の程度を自身の目で確認していただくことが脳梗塞、心筋梗塞の予防に重要な役割を果たすものと考えています。私（今年還暦）もスタッフ（年齢秘密）も明るく元気なことは間違いありません。

## 地域医療への取り組み

厚労省の開業医に対する地域医療のメッセージは在宅医療の推進です。私は地域の方が通院困難な状態になり、在宅のご希望があれば、ごく普通に診察の延長線上として在宅医療（往診）をしています。昔の開業医がごく普通にしていたことを、何故か厚労省が推進しなければならない、そういう時代なのでしょう。昨今各訪問看護ステーションが充実してきて以前に比べ開業医の往診負担は随分減りました。有難いことです。在宅医療を実施するにあたって訪問看護を含めた多職種との良好な関係は不可欠であり重要なパートナーです。愛生館ヘルスケアシステムは介護や在宅支援にかかわる多職種の集合体と言ってよく、それだけに期待するものも大きいわけですので、お互いが切磋琢磨して研鑽を積み、私も敷居を下げて気軽に連絡を取り合い、連携を深めていければと考えています。



にしばたクリニック  
院長 高原 理

## にしばたクリニック 内科・消化器内科・小児科

所在地：〒447-0088 碧南市札木町2-74 TEL：(0566) 42-2000

診療時間	月	火	水	木	金	土
内視鏡等各種検査 AM8:00~9:00	○	○	○	○	○	○
AM 9:00 ~ 12:00	○	○	○	○	○	○
PM 4:00 ~ 7:00	○	○	/	○	○	/

休診日／水曜午後・土曜午後・日曜・祝日



# 健康運動指導士の活躍をご紹介します

高齢化社会！  
医療は  
予防の時代へ

## 健康運動指導士とは

みなさん！両手をあげて、グーッと背伸びをしてみましょう！これは肩こり予防の一つです。気持ちがいいですよ！運動は、息が切れるような激しいものだけではありません。

健康運動指導士は、「安全」かつ「効果的」な運動を指導する専門資格です。運動を通じて、健康寿命（＝自立した日常生活を送れる期間）を延ばしましょう。

適度な  
運動でしっかり  
予防しましょう♪



リハビリだより

## 健康運動指導士の活躍場面

### 活躍1 個別運動指導

自分自身で体のコントロールができればいいですよ。自宅で一人でも行える疾患予防運動・リハビリ運動の習得を目標に1対1で運動指導を行っています。  
※外来リハビリ患者さんが対象です。



### 活躍2 転倒予防教室

転倒をきっかけに介護を要するケースが多々あります。まずはその“転倒”を防ぎたいですよ。皆で楽しく様々なトレーニングを実施しています。  
※外来リハビリ患者さんが対象です。



### 活躍3 骨粗鬆症予防

回復期リハビリテーション病棟では、入院患者さんを対象に骨粗鬆症教室が開かれています。栄養・薬の指導とともに、骨密度の強化・骨折予防のための運動を紹介しています。



### 活躍4 特定保健指導

例えば、メタボリックシンドロームの方は、脳血管疾患や心疾患を起こしやすいです。特定保健指導の対象となる方へ、脳血管疾患などの発症リスクを低下させる運動を、利用者さんの疾患や生活を踏まえて提案しています。



# 知っておこう! 健康診断のこと



ひとくちに「健康診断」と言っても、  
法律で義務付けられている健診と任意で行う健診に分類されます。  
まずはどんな健康診断があるのか見てみましょう。

## 法律で義務付けられている健診

	特定健診	職場健診	学校健診
対象者	実施年度において 40歳～74歳となる医療保険 加入者（被扶養者） ※会社員等は企業で実施している健 診に含まれている	常時使用する労働者 ※パートやアルバイトも 条件を満たせば対象となる	幼稚園～大学生
特徴	メタボリックシンドロームと その予備軍の早期発見を重視 した検査項目となっている	定期健診（1年に1回必ず受診）、 雇入れ時の健診、深夜業従 事者の健診等、実施する時期 や回数が決まっている	栄養状態の検査や 寄生虫卵の検査がある

## 任意で行う健診

任意健診とは、個人の意思で受けることのできる健康診断のことであり、  
代表的なものに人間ドックがあります。

### 人間ドックで徹底的に検査!

人間ドックの検査項目は全部で100近くも  
あり、受診者はその中から受たいものを自  
由に選択することができます。人間ドックの  
コースによってはCT等の医療機器を使った  
精密検査も行うため、普段なかなか知ること  
のできない体の細部までを詳しくチェックす  
る事ができ、病気の早期発見に役立ちます。

次回は…

健康診断と  
人間ドックの  
違いについて  
お話しします!





# お料理豆知識

## 1 骨付き肉や、骨ごと食べられる魚は、酸味で味付けがおすすめ!

サッパリしてこれからの時期にちょうどいいかも!



酸味(酢・レモンなどの柑橘類・梅干しなど)で味付けすると、肉や魚の骨からカルシウムが溶け出し、体内に吸収されやすくなります。手羽先などの骨は食べない料理でも、骨から溶け出したカルシウムを摂ることができます。

**【おすすめ料理】**  
いわしの南蛮漬け、シラスとわかめの酢の物、手羽先のレモン煮 など

## 3 鉄製の調理器具を使うと貧血予防になる!

鉄製の調理器具(サビ防止コーティングの無いもの)で調理をすると、調理器具から食材に鉄分が溶け出し、手軽に鉄分を摂ることができます。鉄分含有量が1.5倍になったという研究結果もあるほど。

**【おすすめ使用法】** 鉄瓶で沸かした湯を飲む、鉄鍋で煮込み料理を行う など

## 2 緑黄色野菜の栄養素は、油を使った調理法で吸収率アップ

緑黄色野菜には、ベータカロテンが多く入っています。この栄養素は脂溶性ビタミンと呼ばれ、油に溶け込むことで体内に吸収されやすくなります。炒めたり、揚げたり、サラダにはマヨネーズやドレッシング(油入り)の使用がおすすめ。ベータカロテンの作用により、動脈硬化や、皮膚の老化防止が期待されます。緑黄色野菜の中でも、栄養素が豊富な色の濃いものを選びましょう!

**【緑黄色野菜】**  
人参、ブロッコリー、南瓜大根の葉、トマトなど

## 4 玉ねぎは繊維に直角に切ると脂肪を吸収しにくくなる!

玉ねぎを切ると涙が出てきます。この涙を出す成分こそが脂肪を吸収しにくくするのです。繊維を断ち切るように切ることで、より多くの成分を出すことができます。また、玉ねぎにはタンパク質を分解する効果があるので、肉料理に使うことで、より軟らかい肉に仕上げるすることができます。

玉ねぎとお肉ってやっぱりいいコンビだったんですね!



旬の食材 新玉ねぎを使おう!

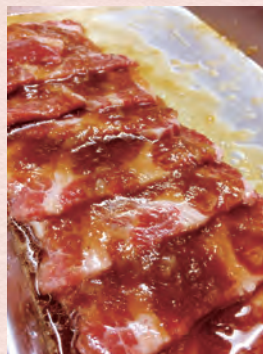
# おろし玉ねぎのやわらか焼き肉



玉ねぎをすりおろすことで、脂肪吸収抑制効果が最大限に引き出されます。また、食事支度の最初に漬けておけば、焼く頃にはいつもとは、ひと味違う軟らかいお肉に。

### 作り方

- ① Aを合わせて漬けダレを作る。玉ねぎはすりおろしてバットに入れ、その他の調味料を加えて混ぜる。
- ② 漬けダレに豚肉を入れ、すりおろした玉ねぎを肉全体にまんべんなく絡めるように混ぜ、1時間ほど漬ける。
- ③ フライパンにオリーブ油を熱し、汁気をきった豚肉を入れ、両面を色よく焼いて取り出す。
- ④ フライパンに先ほどの漬けダレを入れて軽く煮詰め、豚肉を戻し入れて味を絡める。
- ⑤ つけあわせと共に器に盛り付けて完成!



### 材料2人分

栄養価(1人分)  
エネルギー 350kcal

- ・豚もも肉(焼き肉用) … 200g
- ・(新)玉ねぎ … 小1/2個
- ・ウスターソース … 大さじ1と1/3
- ・白ワイン(料理酒でも可) … 大さじ1
- ・水 … 大さじ1
- ・オリーブ油 … 小さじ2
- ・砂糖 … 少々
- ・オリーブ油 … 大さじ1
- ・つけあわせ … お好みで

# 外来診療科担当医一覧表

時間帯	診療科	診察室	月	火	水	木	金	土
午前	内科	10	小林(明) 一般漢方	山本(惇) 循環器	加納 循環器	小林(明) 一般漢方	小林(明) 一般漢方	小林(明) 一般漢方
		11	仲野 腎臓	今泉 禁煙外来 11:00~12:00	肥田野 消化器	肥田野 消化器	今泉 総合呼吸器	
		12	高市 消化器	高市 消化器	宇治 神経		高市 消化器	名大循環器 総合循環器
		26						地域連携外来 老年
	外科	25	渡邊 総合外科	小田 総合外科		小田 総合外科		
		26						
	整形外科	23	<小林(武)>	<小林(武)>			鈴木(克)	
		25			住田	住田	住田	名大整形
眼科	26	名大整形	猪飼			猪飼		
	22	吉田(直)	吉田(直)	吉田(直)		吉田(直)	吉田(直)(2・4)	

リハビリテーション科	35	小田	山田	猪飼	角田	小田/久米(1・3・4・5) 大沢(2)	陳(1・3・5) 小田/今泉(2・4)
------------	----	----	----	----	----	-------------------------	------------------------

午後	内科	12			<松木> 糖尿		<中村/松木> 糖尿	
	泌尿器科	12					<石川(清)>	
	外科	26	(小田/渡邊)	(小田/渡邊)		(小田/渡邊)	(小田/渡邊)	(小田/渡邊)
		超音波室		<小田>(1・3) 乳腺外来				
	整形外科				<小田/竹下> 褥瘡ケア外来			
		16	<若尾>					
23							<整形専門医>	

〔外来診療〕  
受付時間 8:30～11:30  
診療時間 9:00～12:00

〔休診日〕  
●日曜日・祝日  
●医師の都合により、変更になる場合がありますのでご了承ください。

※< >の医師の診療についてはお問い合わせください。  
※( )内の数字は、第( )週を表します。

## 健康ウォーキングの季節がやってきました!

年に2回行っている健康ウォーキングですが、昨年度もたくさんの方にご参加いただき、誠にありがとうございました。次回は5/21(土)を予定しております。皆さんの健康な生活のお役に立てるような講話と、おみやげをご用意して、スタッフ一同お待ちしております! 興味のある方はどなたでもお申し込み下さい!  
お問い合わせ: 栄養管理科 土田・原田 (41-0004)



## 愛生館

コバヤシヘルスケアシステム

- 小林記念病院
- 老人保健施設ひまわり (入所・デイケア)
- 小林記念病院デイケアセンター
- 小規模多機能ホームひまわり
- 健康管理センター
- 小規模多機能ホームひまわり・福釜
- 透析センター
- 特別養護老人ホームひまわり
- はとぼっぼ保育所
- 碧南市養護老人ホーム
- しんかわヘルプーステーション
- デイサービスひまわり
- しんかわ訪問看護ステーション
- ケアプランセンターひまわり
- しんかわ介護サービスセンター
- ヘルプーステーションひまわり

〒447-8510 碧南市新川町 3-88  
TEL (0566) 41-0004 FAX (0566) 42-5543  
メールアドレス info@aiseikan.or.jp

ホームページ

愛生館 検索



編集・発行: 愛生館コバヤシヘルスケアシステム 広報委員会  
平成28年4月22日  
掲載されている方には事前に掲載許可を頂いております。