

ひまわり

Vol.91
夏号

- 1 CORRIN ハーモニーホールに「畑の中の召しや」OPEN!
- 2 不在者投票の様子・新任 Dr 紹介
- 3 チャレンジデー開催しました
- 4 世界肝炎デー
- 5 老健デイケア クラス活動
碧南市養護老人ホーム10周年
よってみりん地域交流会

- 7 さんさん & たいよう開設
子育て支援センター & 一時預かり開設
- 8 安城エリアの事業所紹介
- 9 麻痺のリハビリにさらなる選択肢
歩行神経筋電気刺激装置 NMF1
- 10 夏こそ温活!?! 冷房症に御用心
豚の生姜焼き





愛生館 だより



地域交流サロン ハーモニーホール Harmony Hall 内にて おいしいお店がOPEN!



畑
の
中
の
召
し
や

HATAKE NO NAKA NO
MESHIYA

初めまして。この度『畑の中の召しや』を運営させていただくことになりました代表の稲垣貴弘です。私は碧南市内で『森の中の召しや』という飲食店を運営しています。「私を育ててくれたこの地に恩返しをしたい」「人が集まる活気のある場所をつくりたい!」そんな想いを持って創業しました。今回 OPEN する『畑の中の召しや』でも、食の提供を通じて地域貢献をし、明るさを届ける一助となれるよう運営をしていきます。

料理は、碧南市の調味料や愛知県産小麦を使用した自家製パスタなど、地元の味を楽しんでいただけるメニューのほか、ランチ後にはアフタヌーンティーの提供も予定しています。洗練された店内での食事はもちろん、一歩外に出ると自然に囲まれた開放的な空間は、まるでピクニックをしているような気分になれますし、テイクアウトでお気に入りの場所で召し上がっていただくこともできます。

美味しい食事と共にお待ちしております!皆さんお気軽にお越しください!

営業時間: 11:00~18:00 (17:30 ラストオーダー)

定休日: 土、日、祝日 連絡先: 050-884-7988

7月4日(月)~7月29日(金) ドリンク・弁当販売のみ

8月1日(月)~ ランチ開始

8月22日(月)~ アフタヌーンティー開始(14:00~17:00 提供予定)



テイクアウト専門です



初めまして、グリーンオニオンです。碧南市内で小さなお弁当屋さんを営んでいます。この度、複合施設 CORRIN にてお弁当やサンドイッチを販売させていただくことになりました。のり弁やそばろ丼、キンパ、大人気のフルーツサンドなどご用意しています。

慌ただしい毎日を送っている主婦の方、ちょっとお散歩にお出掛けしたお爺ちゃんお婆ちゃん、施設の従業員の方など、地域の皆さんにグリオニの料理を楽しんでいただけるよう様に努力していきます。よろしくお願いいたします。

販売時間: 11:00~18:00 (売り切れ次第終了)

定休日: 月、第1・3火、土、日、祝日



愛生館は、小林記念病院や老人保健施設、老人ホーム、各種介護福祉施設を運営する法人グループの総称で、ここではグループ全体のトピックスを掲載しています。

NHK「まるっと！」にて 不在者投票の様子が放映されました！

当施設は、不在者投票施設として指定をされており、投票所へ行くことが難しい入所者さんも、施設内で投票を行うことができます。選挙の際、選挙管理委員会より郵送で事業所に届く要綱等の書類に目を通し、入所者全員に意向を確認しながら申請を行います。そして、前日には会場をセッティングし、対応する従業員が揃って入念に投票の流れを確認しながら事前準備を進めます。

当日は、緊張から上手く文字が書けなくなってしまう方や、手が震えてしまう方など少しトラブルもありましたが、約2時間程度で37名の投票を終えました。投票を終えた入所者さんにお話を伺うと、「投票所に行くと聞かれると不安だけど、施設内で投票が出来るから有難い」などと“国民の一人として1票を投票できる喜び”を涙ながらにお話ししてくれました。

病院に入院中の方や介護施設等で生活をし、身体が不自由になり動くことが困難な方など、投票所での投票が難しい状況であっても、ご本人の意向を尊重し、選挙権を保障するよう法人として今後も対応をしていきたいと思えます。

※愛生館グループでは、各施設で不在者投票を行っています



新任医師紹介

6月1日より小林記念病院に非常勤で勤務することになった医師の高味良行です。火曜日午前の外来では一般的な内科診療に加え、専門である心臓の病気・大動脈を含めた動脈の病気・静脈の病気について、診察させていただきます。よろしくお願い致します。

高味良行

老年科専門医は全国で約1,600人。(パンダより少ないのです。)子供に小児科があるように高齢者にも高齢者に合った治療があります。特に“認知症”が専門です。ケアマネさんや看護師さん、理学療法士さんと連携しながら、患者さんが「人生の黄昏時」を楽しく生きていくための治療を心掛けてまいります。

柳川まどか



Challenge Day! チャレンジデー が開催されました!

チャレンジデーは、毎年5月の最終水曜日に全国で実施されている住民総参加型のスポーツイベントです。当日の午前0時から午後9時までの間に、15分以上運動をした住民の参加率を各市町村で競い合います。

当日13:30～15:00に碧南緑地ビーチコートで「腰痛・膝痛予防ウォーキング講座」が開催されました。碧南市教育部スポーツ課、碧南レクリエーション指導者協議会から依頼を頂き、小林記念病院 外来診療部長 理学療法士 岡裕光、在宅診療部 理学療法士 中島康平が講義をしました。

約30名の参加者と楽しみながら運動を行い、とても気持ちいい時間を過ごしました。途中、ブレイクタイムでは、岡がマジックを披露しました。「あら、不思議!」「なんで?」「なんで?」と、大盛り上がり!皆さんの脳内活性にも繋がったと思います。

碧南市は、秋田県大館市、茨城県常陸太田市の3市で対戦し、見事1位に輝きました!

これから10年後も、健康な体でやりたい事を叶えられる自分でいられるように、痛みを防ぎ、正しい歩き方を身につけていきたいですね!今後も地域の皆さんの健康寿命を延ばすためのお手伝いをさせていただきます!気になることがありましたら、お気軽にご相談ください。



講義内容

- ①なぜ痛みが出るのか?
- ②腰、膝痛予防の歩き方
- ③腰、膝痛予防のストレッチ、運動
- ④Let's ウォーキング



Students Voice! 受講者の声

- 「受講前と歩き方が変わりました!」
- 「歩き方のポイントを知ることができたので、活かしていきたい!」
- 「腰痛・膝痛予防の方法を知ることができました」
- 「ビーチコートに入る機会がなかったから貴重な体験でした」



7月28日は

世界肝炎デー

World Hepatitis Day

B型肝炎・C型肝炎の世界的認識を高め、
予防・検査・治療を促進することを目的と
した世界保健機関（WHO）が啓発する国
際記念日です。日本では、年間約4万人が
肝臓病で亡くなっており、このうち約3万
5千人は、肝臓がんにより死亡しています。

そもそも肝炎とは？

肝炎とは、肝臓が炎症を起こし肝細胞が
壊れて肝臓の動きが悪くなる病気

肝炎の原因として最も多いものは、ウイルスの感染
によって肝臓に炎症が起こる「ウイルス性肝炎」です。
その原因となるウイルスは、主にA・B・C・E型の
4種類が知られています。特に慢性化しやすいとされ
ているのはB型ウイルスとC型ウイルスによる肝炎で
すが、現在300～370万人の方が罹患していると推
測されています。肝炎ウイルスに感染していても検査
によって感染を早期に発見し、医療機関で適切な治
療を受けることで、肝硬変や肝臓がんといった深刻な
症状に進行するのを防ぐことができます。

	A型肝炎	B型肝炎	C型肝炎	E型肝炎
原因ウイルス	HAV	HBV	HCV	HEV
主な感染経路	経口感染 (生ガキなど)	血液・体液 (針刺し、性感染など)	血液 (針刺し)	経口感染 (豚・猪・鹿の生食など)
持続感染	なし 急性肝炎	あり 急性・慢性 慢性肝炎	あり 慢性肝炎	なし 急性肝炎 慢性肝炎
治療薬	なし	あり	あり	なし
ワクチン	あり	あり	なし	なし

△ 感染のリスクが高い人

- 1985年以前に生まれた*
- 1992年以前に輸血を受けたことがある
- 家族に肝炎ウイルス陽性者、肝臓がんを治療中の人がいる
- 不衛生、不適切な方法で刺青を入れたりピアスの穴をあけた
- 新たに性的な関係を持つ相手があった
- 肝機能異常を指摘された

*予防接種などでの注射器の使い回しが行われていたため

その他の原因

薬剤耐性肝炎 薬物や毒物、化学物質などによる肝炎

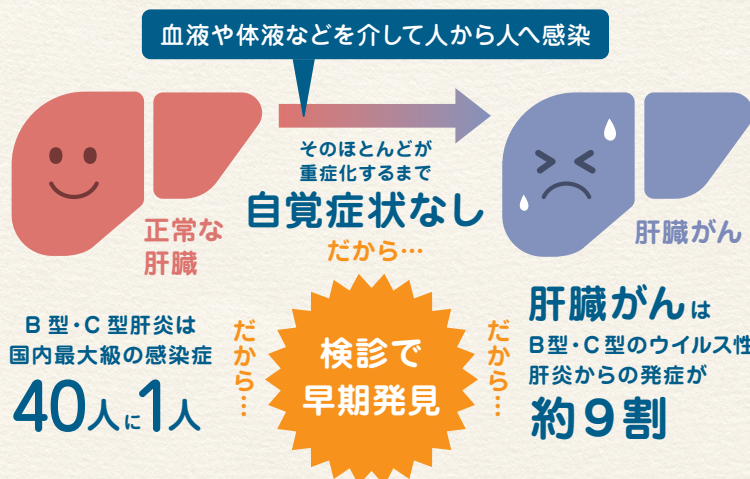
アルコール性肝炎 飲酒などアルコールによる肝炎

自己免疫性肝炎 自身の免疫細胞が、自分自身を攻撃してしまうことによる肝炎

検診で早期発見を！

肝炎ウイルス検査（B型・C型肝炎ウイルス検査）は、血液検査でできます。

肝炎は自覚症状が少ない病気です。過去に1度も肝炎ウイルス検査を受けた事がない方は、自覚症状がなくても検診の一環として検査を受ける様にしましょう。





みんなで参加！老健デイケアの クラブ活動

老健ひまわりデイケアでは、「活動」と「参加」の取り組みとして、クラブ活動や教室活動を実施しています。すべて利用者参加型の活動となっています。おかげさまで利用者さんから大好評！！

介護予防の三次予防（要介護状態の改善や重度化の予防）に必要なキーワードは「役割設定」と「居場所づくり」です。皆さんが活動的で生きがいのある生活を送る事ができるよう、これらの活動を通して新たなコミュニティ作りに挑戦しています！

3月は「体操教室」、5月は「マッサージ倶楽部」、他にも「書道教室」や「けん玉教室」「創作教室」など、活動の内容も徐々に種類が増えてきています！



体操教室



創作教室



書道教室



碧南市養護老人ホーム

新築 10周年を迎えました

碧南市養護老人ホームは、2010年に愛生館が碧南市より移管を受け、運営を開始しました。そして、2012年に全室個室でベッド、エアコン完備、エレベーター付きのバリアフリー環境に大きく生まれ変わりました。特別養護老人ホーム ひまわり玄関前にある銀杏の木が、当時を偲ばせる唯一のものです。

旧ホームの建物は、居室、集会室、風呂場に高い段差があり、床はコンクリート、畳敷きの二人部屋、ガラス戸をあければ夜でも外庭に出られる設備でした。支援室前の大集会室では、朝の会（点呼、体操など）、クラブ活動・行事の他、余暇時間にテレビなどを見て過ごしました。当時は、入所者の内、日常生活に介助を要するのは数名でした。

新築後の10年間で140人が入退所しました。現在、要介護・要支援者は50名の定員に対して30人余にのぼります。その方々が今も快適な生活を送ることができるのは、10年前に「未来の人、物、制度」を見据えたコンセプトがあったからだと思います。

コロナ禍によって時計が止まったような生活になり、クラブ講師など外来者の立ち入り制限、外出・集合活動の自粛など全ての活動が否定された様に感じました。様々な制限の中で生きがい支援がどこまで出来るのか、疑問に向き合い葛藤を繰り返しています。未来を見据えたホームライフを創り上げることが大切であると感じています。



旧居室

当時はまだ畳敷きの二人部屋でした



地域の人たちとのゲートボール大会（コロナ禍前）



引越しました！ ケアプランセンターひまわり

6/10
開催しました！

よってみりん 地域交流会



ケアプランセンターひまわりは4/11(月)に新事務所に引越し、ヘルパーステーションひまわりと共に新たなスタートを切りました。新事務所は、ひまわりの花を連想させる、明るくナチュラルで温かみのある空間で、仕事のモチベーションも上がります。また、充実したICT環境に加えて、新しい設備も備えており、働きやすい事務所です。

6/10(金)に新事務所のお披露目を兼ねて、「よってみりん交流会」を開催しました。感染予防対策に配慮し、日頃からお世話になっている地域のサービス事業所や住宅事務所、関係機関の方々等、多数の方が交流会に参加してくださいました。

新事務所内の壁面の一部を、自由に書き込めるホワイトボード仕様にししました。交流会ではこのホワイトボードを活用し、ケアマネジャー紹介コーナー、来場者を書いていただくメッセージコーナー、愛生館クイズコーナーの3つのブースを企画して、来場者に楽しんでいただくことができました。また、歓談コーナーでは話に花が咲き、参加者全員が笑顔で、顔の見える連携作りができました。

ケアプランセンターひまわりは、地域に根差した居宅介護支援事業所を目指しています。サービス事業所の方々だけでなく、利用者・ご家族をはじめ、地域の方々にも気軽に介護相談に来ていただきたいと思っています。お待ちしております。

語り継ぎたい記憶 第10話

福岡県出身
徳永 静香
さん
(91歳)



昭和6年、静香さん(写真左)は福岡市に生まれました。自転車で走り回ったり、川で泳いだり、活発な少女だったそうです。茶目っ気たっぷりに変な顔をしたり、冗談をおっしゃる様子は、幼い頃の静香さんを想わせます。父が炭鉱を営み、子ども心にも裕福で幸せだと感じる日々でした。それが、戦争で一変します。

父の病死、母の病気、社員の徴兵に伴う閉業、兄3人の戦死。戦中戦後の生活は「子ども4人で頑張らないといけなかった。地獄だったよ」とおっしゃいます。長女が働きに出て、次女の静香さんが家事、母と弟妹の世話を担いました。ボタ山(※1)のボタ拾いは命がけで、石炭のカスを削り取って米や豆腐に換えてもらいました。何も食べない日が続くこともありました。

「おかあちゃん、おとうちゃん。帰ってきてー」と泣きじゃくる子どもの声に涙した夜。ボタ山から飛び降りた人の話を聞いて、自分も飛び降りて楽になろうと思った日。思い出すと涙が出ます。そんな時、幼い弟妹を置いていくことはできない、どんなに苦しくても盗みや悪いことはしないと心に決め、生き抜いてきました。近所に復員した年配の男性は軍隊の上官だったらしく「あなたのせいで私の息子は死んだ。人殺し」となじられ孤立していましたが、時々「誰にも言うなよ」とリンゴやパンを分けてくれました。農家の人が一握りの稲を分けてくれ、おにぎりを作った時は、本当に嬉しかったけれど妹と弟の分しかありませんでした。喜ぶ顔を横目にお腹が「ぐう〜」と鳴って涙がこぼれたことも、「食べるものがないって本当に苦しいことだよ」と目に涙が光ります。

ごう音と共に現れるグラマン飛行機は、パイロットの表情が見えるほどの低空飛行でした。這いつくばって機銃掃射から逃げた時の恐怖心を忘れることはなく、今でも夢を見る

そうです。

「体を大事にせえよ」といつも気遣ってくれた長兄は戦死。爆撃で顔の半分が吹き飛ばされたと帰還した戦友から聞かされ、涙が止まりませんでした。「人間同士で殺し合ったんだから、辛かったと思う」と兄の心中をおもなばかりです。学校に通えないため、譲り受けた古い教科書を使って兄が勉強を教えてくれたおかげで、文字の読み書きや計算ができ、就職もできました。今でも会いたい気持ちは募ります。

「一生懸命生きて来たよ。誰も恨むことはできないよ。今は幸せ。もう逃げなくていい。それに、優しい子どもが会いに来てくれるし、ここの人はみんないい人」

「戦争は絶対にダメだよ。みんな辛かった。それぞれに守る家族があって仕方なかった。戦争が悪いんだ」いつも穏やかで優しい静香さんが、強い口調で何度もおっしゃいました。「戦争」が様々な形で人々を長く苦しませる事実を改めて思い知らされます。「NO WAR」の願いを語り継ぎたいと思います。

(※1) 礪山(ボタ山): 礪山で採掘された礪石のうち、資源として使えず廃棄する礪石など(通称:ボタ)の集積場で、長年積み上げられて山ができる。



CORRINだより

幼保連携型認定こども園、高齢者デイサービス、
児童発達支援事業所、放課後等デイサービス、
地域交流サロンを併設する複合施設
『コリン』の情報です。

5/1 開設

児童発達支援事業所



発達障がいを持った幼児・児童を受け入れています。個別と集団療育でその子の「できる」を支援します。定員は両事業所とも 10 名で、遊戯室や園庭、畑、ピロティ、高齢者デイサービス碧カレッジなど施設全体を使って楽しく療育を展開しています。

さんさんの特徴は、理学療法士、作業療法士、言語聴覚士による専門的な療育です。その子の苦手にあった療育を提供し、苦手を克服します。特に、言葉の発達の遅れに対して、言語聴覚士の専門的な評価から話せる力の育成を実施しています。たいようでは、施設全体を使った自然との共生、碧カレッジや各高齢者施設で多世代との共生、社会へ羽ばたける子どもを育成するためのプログラムによる社会との共生を実施しています。



5/1 開設

放課後等デイサービス



6/1 開設

こども園 ひまわり

「子育て支援センター」「一時預かり事業」を開設!

子育て支援センターでは、体操したり、制作をしたり、手遊びや絵本の読み聞かせなど親子で楽しめるイベントを行っています。その他、子育てに対する不安や相談事もお伺いします。

また、保育所等を利用していないご家庭でも、突発的な事情や社会参加などにより、一時的にご家庭での保育が困難な場合があると思います。そんなときは一時預かりをご利用ください。保護者の方にも安心して過ごしていただくことができます。

一時預かりでも、みんなで開放的な園庭や遊戯室で遊んだりします。専従の保育教諭が2名おり、希望があれば給食やおやつを提供、延長保育なども可能です。

※保護者の就業時間や家族状況、住んでいる場所などによって利用可能日数が変わります。
ご希望の方は、一度こども園ひまわりにご連絡ください。
お電話での受付後、日程調整を行い書類の記入と面談を行います。見学も随時受付中です。



🕒 子育て支援センター解放日

月～金曜日
9:00～12:00 / 13:00～15:00

🕒 一時預かり事業

月～金曜日 (10月より土曜日利用開始予定)
7:30～19:00



お問い合わせ

幼保連携型認定こども園 ひまわり

☎(0566)45-6001

担当: 山田

放課後等デイサービス たいよう・児童発達支援事業所 さんさん

☎(0566)45-6108

担当: 岩田



特養・安城だより

安城市福釜町にある特別養護老人ホームひまわり・安城、デイサービスひまわり安城、ケアプランセンターひまわり・安城、小規模多機能ホームひまわり・福釜に関する情報です。

ANJO AREA

安城 エリア

の事業所を紹介します!

安城エリアには、特別養護老人ホームひまわり・安城、デイサービスひまわり・安城、ケアプランセンターひまわり・安城、小規模多機能ホームひまわり・福釜の4事業所があります。全事業所で連携し、地域の皆さんの要望にお応えします!

こんなお困りごとは ありませんか?

- ご本人** 今までできていたことが
上手くできなくなってきた
- ご本人** 一人でお風呂に入るのが
少し不安になってきた
- ご家族** 最近人との交流が減り、
笑顔が見られなくなりました
- ご家族** 両親の世話で疲れが溜まったので、
少し身体を休めたい
- ご家族** 急用で自宅で介護ができなく
なったので数日だけ預けたい

一人で悩まず、お気軽にご相談ください。

特別養護老人ホームひまわり・安城



自宅に代わり終の棲家としての入居、短期間の休息等を目的としたショートステイがあり、様々なニーズに合わせてご利用いただけます。ユニット型の特養で、1ユニット定員10名でケアを提供しています。個々のペースで安心して生活して頂けるよう全室個室です。また、コミュニケーションの場として、共有スペースもあります。在宅に近い居住空間で、真心を込めてサポートしています。

デイサービスひまわり・安城

アットホームな雰囲気の中、その人に寄り添うケアを目指しています。理学・作業療法士などのリハビリ専門職が個別機能訓練を行い、看護師は健康状態を常にチェックしています。また、筋力トレーニングマシン“ボディスパイダー”があり、ゴムチューブを利用した全身運動で体カアップを目指します。その他の運動やレクリエーションも盛り沢山で、楽しく活動的に過ごしていただけるような取り組みをしています。



ケアプランセンターひまわり・安城



女性4名、男性1名のケアマネジャーが配置されている居宅介護支援事業所です。ケアマネジャーは、自宅で生活する高齢者の方がより長く自宅生活を継続できるよう、ケアプランの作成、デイサービスやヘルパーなどのサービスの調整を行っています。「デイサービスというのを使ってみたいけど、どうしたらよいかわからない」「介護保険の申請をしたけど、どこに連絡すればよいかわからない」といったお悩みのある方は、お気軽にご相談ください。

小規模多機能ホームひまわり・福釜

「訪問・通い・泊り」の3つのサービスを提供する事業所です。安城市にお住まいの要支援・要介護の方にご利用いただけます。周りには、地域の方が一緒に手入れをしてくださる施設の花壇や明治用水沿いの十番ロードがあり、自然豊かな環境で楽しくのんびり過ごすことができます。



キッチンカーがやってきた!!

先日、キッチンカー「はひふへほ」さんが来てくれました!メニューは、抹茶ラテ・ほうじ茶ラテ・おしるこの3種類!中でもおしるこが一番人気でした!当日は、あいにくの雨模様でしたが、利用者さんがたくさん参加し、素敵な笑顔を見ることができました。



お問い合わせ

特別養護老人ホームひまわり・安城
デイサービスひまわり・安城

☎0566-92-0088
☎0566-92-7832

担当：神谷
担当：稲垣

ケアプランセンターひまわり・安城
小規模多機能ホームひまわり・福釜

☎0566-92-7580
☎0566-92-5100

担当：渡邊
担当：近藤

麻痺のリハビリテーションに、さらなる選択肢を。

NMF1

歩行神経筋 電気刺激装置



脳卒中の後遺症で歩くことに悩んでいませんか？

脳卒中などの後遺症で足の動かしにくさが残っていて、“歩くのが遅い”
“歩くとつまづく” “歩くと足を引きずる” などのお悩みはありませんか？

そんな方にお勧めなのが、歩行神経筋電気刺激装置『NMF1』です。
下肢の神経・筋に電気刺激を与えて歩行機能を改善。質の高いリハビリテー
ションを実現します。



入院・通院で使ってみませんか？

当院ではNMF1を入院・通院で利用可能です。
脳卒中などにより足の運動麻痺を呈している方に
お勧めのリハビリ機器です！





栄養だより

小林記念病院で働く管理栄養士が「健康促進のために役立つお食事の豆知識」をお届けしています。

夏こそ温活!? 冷房病 に御用心!

近頃の夏は猛暑日続き。外は蒸し暑いのに手足はいつも冷たい、「夏の冷え性」に悩む方はいませんか?放っておくと全身の不調につながる冷房病の対策をご紹介します。

冷房病とは

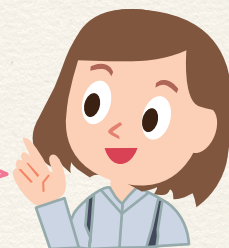
冷房が効きすぎている室内で長時間過ごしたり、暑い屋外と寒い室内を行き来しているうちに、自律神経のバランスが崩れて気温差に体がついていけなくなります。その結果、だるさや頭痛、肩こり、消化不良を引き起こしてしまいます。

こんな習慣ありませんか?

- ❑ 冷房の効いた室内で一日中過ごす
- ❑ 冷たい食べ物やアイスをよく食べる
- ❑ 日常的に運動不足



冷房病予防には
体の芯を冷やさない
ことが大切です!



3つの栄養素で冷房病を予防しよう!

ビタミンB1

消化を助け、
疲労回復に役立ちます

豚肉・大豆・ごま

ジンゲロール

血液の流れを改善し
身体を芯から温めます
生姜(特に金時生姜)

アリシン

新陳代謝を高めるとともに
ビタミンB1の働きをサポートします

玉ねぎ・ニラ・ニンニク



栄養成分(1人分) エネルギー: 405kcal
たんぱく質: 25g 食塩相当量: 1.9g

自然な甘さと爽やかさが決め手!
冷房病対策にぴったりのレシピです

豚肉の生姜焼き

材料(1~2人分)

生姜焼き用豚肉	6枚		
☆リンゴのすりおろし	1/2個分	☆醤油	大さじ1.5
☆玉ねぎのすりおろし	1/4個分	☆料理酒	大さじ1
☆生姜のすりおろし	適量	☆みりん	大さじ1

※基礎疾患のある方は医師に相談の上、お召し上がりください。

作り方

- 1 ボールに☆の材料・調味料を混ぜ合わせる。
- 2 フライパンを温めてサラダ油を引き、肉を並べて強火で両面焼く。
- 3 ボールに合わせておいたタレを流し入れ、肉に絡めて少し熱したら、出来上がり!



愛生館グループ事業所MAP

至名古屋

至刈谷

小林記念病院 ●透析センター



碧南市新川町 3-88
電話 (0566)41-0004

デイケアセンター



碧南市新川町 3-88
電話 (0566)41-3000

健康管理センター

碧南市新川町 3-88
電話 (0566)41-6548

愛生館本部



碧南市新川町 3-95
電話 (0566)41-7621

しんかわ 訪問看護 ステーション



碧南市簗田町 1-17-2
電話 (0566)41-5522

はとぼっぼ保育所



碧南市簗田町 1-17-2
電話 (0566)48-4348

ベンリー ひまわり 碧南中央店



碧南市栄町 1-10
電話 (0566)45-5845

小規模多機能 ホームひまわり ・福釜



安城市福釜町小六 75-2
電話 (0566)92-5100

特別養護老人ホーム ひまわり・安城



- デイサービスひまわり・安城
- ケアプランセンターひまわり・安城
- ひよっこ保育所



安城市福釜町下山 81-1
電話 (0566)92-0088

特別養護老人 ホームひまわり



- デイサービスひまわり
碧南市簗田町 4-109-1
電話 (0566)41-0865
- ケアプランセンターひまわり
- ヘルパーステーションひまわり



碧南市簗田町 4-117
電話 (0566)41-0280

碧南市 養護老人ホーム



碧南市簗田町 4-109-1
電話 (0566)41-0895

老人保健施設 ひまわり



碧南市三角町 1-7-1
電話 (0566)41-0007

小規模多機能 ホームひまわり



碧南市三角町 1-9-2
電話 (0566)41-0505

複合施設 CORRIN



- 幼保連携型認定こども園 ひまわり
- 放課後等デイサービス たいよう
- 児童発達支援事業所 さんさん
- 高齢者デイサービス 碧カレッジ
- 地域交流サロン ハーモニーホール

碧南市大提町 1-11
電話 (0566)45-6001

〒447-8510 碧南市新川町 3-88

TEL (0566) 41-0004 FAX (0566) 42-5543

メールアドレス info@aiseikan.or.jp

ホームページ

愛生館

検索



採用
特設サイト



YouTube



Facebook



Instagram



愛生館

AISEIKAN GROUP

編集・発行：愛生館グループ 広報委員会
令和4年8月

掲載されている方には事前に掲載許可を頂いております。