

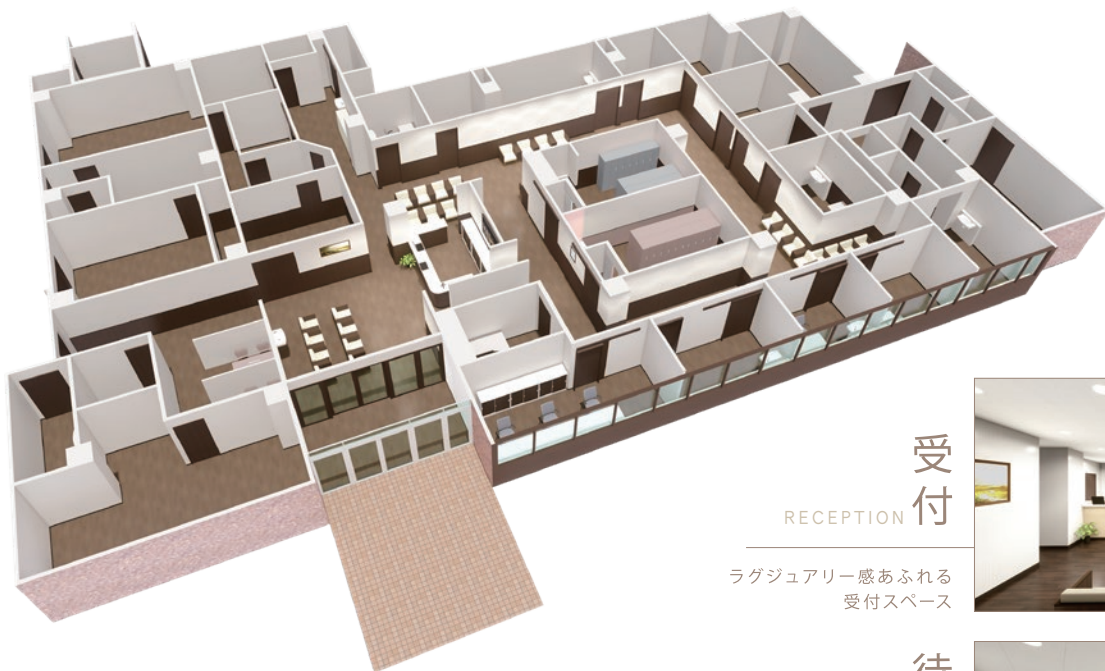
小林記念病院の 健康管理センターが リニューアルオープン！

より快適に



全面改装リニューアル

回廊型の構造を採用。
効率性をアップし、
待ち時間を短縮します。



受付

RECEPTION

ラグジュアリー感あふれる
受付スペース



待合室

WAITING
ROOM

リラックスできる
広い待合スペース



更衣室

CHANGING
ROOM

女性目線でデザインされた
明るい更衣室



5 / 1 (月)

OPEN



医療法人愛生館

小林記念病院
健康管理センター

お問い合わせ

0566-41-6548

ごあいさつ

小林記念病院健康管理センター開設以来、地域の皆様や企業の皆様へ安心できる健康診断を提供してまいりました。

この度の改修工事を機会に健診構造を変更し、快適に人間ドックや診療を受けていただけるような環境づくりをおこないました。また、各種健診・ドックの他に、保健指導、健康相談も、LINE等のITを活用して行ってまいります。

近年、日本人の平均余命が延長している一方で、生活習慣病（高血圧、脂質異常症、糖尿病、脂肪肝など）やガンなどの疾病は年々増加しています。生活習慣病は、放置しておくとうつ病や脳卒中や心筋梗塞をおこすことがあります。実際、日本人の3大死因はガン、心臓病、脳卒中です。これらの疾病を早期発見し、適切に管理していくことは大切なことです。

また、他の病気で通院しておられる方も、定期的にトータルな健康チェックを行い、早期に余病の発見、治療ができるよう努めています。最後に、ハード面だけでなく、ソフト面でも充実した施設へと発展し、皆様の健康増進の一翼を担えるよう精進していきます。

小林記念病院 病院長

小田 高司

人間ドック

生活習慣病予防や
がんの早期発見を目的としています。



ファースト
FIRST

¥33,000(税込)

所要時間 120分

一番シンプルな
人間ドックのコース。



スタンダード
STANDARD

¥48,000(税込)

所要時間 180分

ファーストコースよりさらに
充実したコース。より詳しい
検査をご希望な方にオス
スメ。新たに新設された
コースです。



プレミアム
PREMIUM

¥68,000(税込)

所要時間 240分

スタンダードコースに脳
ドックも付いたコースで
す。以前の二日ドックをリ
ニューアルし、一日かけて
充実した検査をご提供し
ます。

+ オプション検査

各コースや健診に追加してご受診いただけます。
ご自身に必要なオプションをお選びください。

- | | | |
|----------------|------------|-----------|
| + 腫瘍マーカー検査 | + CT検査 | + 肝炎検査 |
| + 胃がんリスク検査 | + 超音波検査 | + アレルギー検査 |
| + 動脈硬化検査 | + 甲状腺検査 | + 婦人科検査 |
| + 大腸・膵がんリスク検査 | + 心臓検査 | + 内臓脂肪検査 |
| + アルツハイマーリスク検査 | + 子宮・卵巣MRI | |

専門ドック

特定部位のみの検査
です。



脳ドック

MRIを用いて、脳梗塞や脳
動脈瘤、脳腫瘍などの疾患
の有無を検出し、また血液検
査や心電図検査も行い、総
合的に診断します。



肺ドック

CTを用いて検査を行います。
胸部レントゲン検査では発
見しにくい小さながんやそ
の他疾患が検出できます。

健康診断

● 生活習慣病予防健診

全国保険協会（協会けんぽ）に加入している
事業所勤務の方の健康診断です。

● 一般健康診断

労働安全衛生法に基づいた健康診断です。
定期健康診断・雇用時健診・特殊健診に対応。

● 特定健診・保健指導

メタボリックシンドロームの
予防・改善を目的とした健康診断です。

● 碧南市健康診査

碧南市在住の方を対象に、
特定健康診査やがん検診を行っています。

各種詳細につきましては、
ホームページをご覧ください。

