

小林記念病院 健康管理センター

情報誌

- INDEX
- 01 人間ドックに新プラン登場!
 - 03 年代別検査のススメ
 - 04 新型コロナウイルス抗体検査 始めました
 - 05 心電図検査機器が新しくなりました
 - 06 減塩で心疾患予防を

no. 8

TAKE FREE

情報誌 第8号 2022年3月発行
編集・発行：小林記念病院 健康管理センター



2022年4月より

人間ドックに 新プランが登場!

生活習慣病やがんの早期発見を目的とした人間ドックのコースがより充実し、以前より選択しやすい内容になりました。

コースに迷ったら、新設されたスタンダードコースがオススメ!

ファースト	●	●	●	●	●	●	●
スタンダード	●	●	●	●	●	●	●
プレミアム	●	●	●	●	●	●	●
	問診	身体検査	眼科検査	肺機能検査	超音波検査	胸部検査	胃部検査
	<ul style="list-style-type: none"> ・既往歴 ・現病歴 ・家族歴 ・自覚症状 他 	<ul style="list-style-type: none"> ・身長 ・体重 ・BMI ・腹囲 ・血圧 ・心拍数 ・聴力 ・心電図 	<ul style="list-style-type: none"> ・視力 ・眼圧 ・眼底 	<ul style="list-style-type: none"> ・肺活量 ・努力性肺活量 ・%1 秒率 他 	<ul style="list-style-type: none"> ・肝臓 ・胆嚢 ・腎臓 ・脾臓 ・大動脈 	<ul style="list-style-type: none"> ・胸部レントゲン 	<ul style="list-style-type: none"> バリウム検査 または 胃カメラ より選択



迷ったらこれ!

NEW!

お食事券つき!



FIRST

ファースト
コース

¥ 33,000 (税込)

⌚ 所要時間 120分

一番シンプルな
人間ドックのコース。

STANDARD

スタンダード
コース

¥ 48,000 (税込)

⌚ 所要時間 180分

ファーストコースよりさらに充
実したコース。より詳しい検
査をご希望の方にオススメ。
新たに新設されたコースです。

PREMIUM

プレミアム
コース

¥ 68,000 (税込)

⌚ 所要時間 240分

スタンダードコースに脳ドックも付
いたコースです。以前の二日ド
ックをリニューアルし、一日かけて
充実した検査をご提供します。

			●		●	※	●	
●			●		●	※	●	●
●	●	●	●	●	●	●	●	
CT検査	頭部検査	骨密度検査	血液検査	凝固検査	尿検査	尿沈査	便検査	2つ選べる検査
胸部 または 腹部 より選択	MRI検査 または CT検査	・レントゲン	・肝機能 ・脂質代謝 ・糖代謝 ・貧血 ・電解質 ・腎機能 ・B型肝炎	・フィブリノゲン	・蛋白 ・糖 ・潜血 ・ウロビリノーゲン ・ケトン体 ・pH ・比重	・尿沈査 ※蛋白または 潜血で (+)以上の 場合のみ実施	・便潜血	・骨密度 ・内臓脂肪CT ・ABI ・ピロリ抗体 ・HPV ・腫瘍マーカー より

人間ドックに新プラン登場!

年齢別検査のススメ

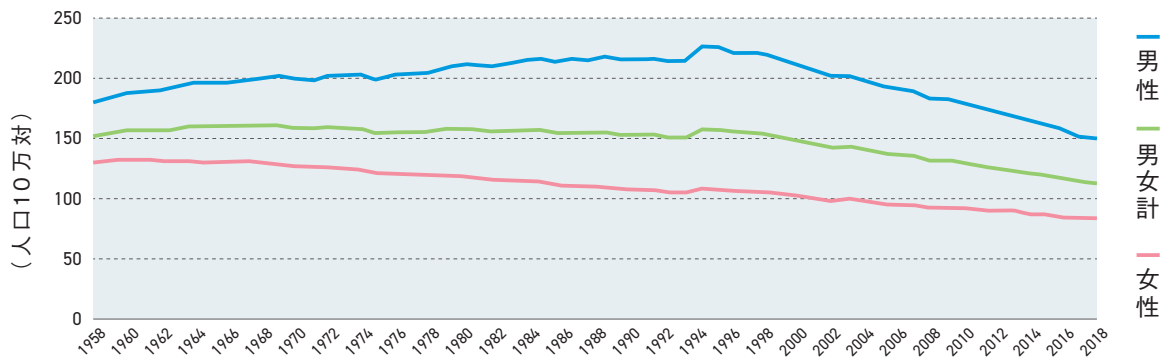
年齢によって注意しなければならない項目が違います。

近年、がんの罹患数と死亡数は、人口の高齢化を主な要因として、ともに増加し続けていますが、人口の高齢化の影響を除いた年齢調整率で見ると、がんの罹患は2010年前後まで増加しその後横ばい、死亡は1990年代半ばをピークに減少しています。また、がんの生存率は多くの部位で上昇傾向にあります。つまり、がんは早期発見・治療により治る病気なのです。

そして、生活習慣病は不適切な食習慣、運動不足、喫煙、過度な飲酒、またストレスが原因となることが多く、これらの乱れの積み重ねによって発症します。

よって、健康診断や人間ドックは自分の年齢に合わせた検査を追加して受けることが重要なのです。

がん年齢調整死亡率推移【全国 全がん】



生活習慣病予防 将来の大きな病気や生活習慣病を防ぐために

- 糖尿病・高脂血症：動脈硬化をおこし、脳卒中や心筋梗塞のリスクを高めます → 血液検査
- 胃の病気：食生活の乱れやストレス等がある人は注意しましょう → 胃バリウム検査、ピロリ菌抗体
- 肝臓の病気：お酒が好きな方、食べることが好きな方は注意 → 血液検査、(腹部)超音波検査
- 子宮・乳がん：子宮頸がんは20代から、乳がんは30代から増え始めます → 婦人科検診
- 痛風：実は、高尿酸血症発症のピークは30代です → 血液検査

健康リスクが高まる年齢 これまでの生活習慣の影響が表れ始めるころ

- 内臓疾患：沈黙の臓器もあるため、症状がなくても検査しましょう → 超音波検査
- 糖尿病・高脂血症：30代よりも血糖値・血中脂質・肝機能に注意が必要 → 血液検査
- 消化器検査：胃検査に加え、大腸検査も受けましょう → 便潜血検査、ピロリ菌検査
- 肺がん：喫煙歴がある男性の方は、40代後半からリスクが高くなります → 肺CT検査

三大疾病に注意 特に「メタボかな？」という方はすすんで検査して

- 脳卒中・心筋梗塞：症状がなくても早期発見のできる検査等を → 頸動脈検査、ABI検査
- 前立腺検査：初期症状がでにくいいため、定期的に検査しましょう → PSA検査
- 内臓疾患：特に肝臓周りに注意。定期的に検査しましょう → 超音波検査、CT検査
- 骨粗鬆症：閉経後の女性は、骨密度が急激に低下します → 骨密度検査

全身を調べる検査が必要

- がん検査：がん発症リスクがピークになるころ → CT検査
- 脳疾患：リスクは、高まる一方 → MRI検査



定期的な通院歴がない方は、特に一歩踏み込んだ検査を！

30代

40代

50代

60代

新型コロナウイルス 抗体検査 始めました。

抗体検査はこんな方におすすめです

- ✓ 新型コロナウイルスの
予防接種の効果を確認したい！
- ✓ 予防接種を受けるか迷っている！
- ✓ 新型コロナウイルスに感染したあとの
抗体価を確認したい！

新型コロナウイルスとは

2019年に初めてヒトへの感染が確認された新たな種類のコロナウイルスです。

感染からの検査について

新型コロナウイルスに感染して、潜伏期間から急性期にかけては PCR 検査と抗原検査が適しています。

感染の既往やワクチン効果には IgG 抗体検査が適しています。

新型コロナウイルスに関連する検査

PCR 検査

ウイルスの
RNAが検査対象

抗原検査

ウイルスの
タンパク質が検査対象

抗体検査

ウイルスに対する
抗体が検査対象

感染の有無を調べる検査ではありません

⚠ 抗体検査は、現在新型コロナウイルスに感染しているかどうかを判定できるものではありません。

検査の目的：

新型コロナウイルス感染症の診断

体外診断用医薬品

検査の目的：

感染履歴の確認や
ワクチンの有効性評価
などの調査・研究

薬事承認や
保健適用の対象外

抗体価の推移

1回目のワクチン接種後の中央値 → 2,217 AU/ml

2回目のワクチン接種後の中央値 → 18,272 AU/ml

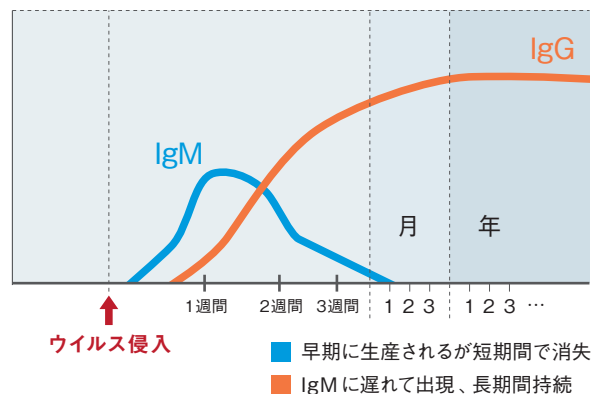
2回目の接種約8ヶ月後の中央値 → 456 AU/ml

接種後8ヶ月でこんなにも減少しているんです！

3回目の接種約1ヶ月後の中央値 → 20,334 AU/ml

※当センタースタッフの検査結果

血清抗体価



職員の3回目の 予防接種が 始まりました

新型コロナワクチンは、新型コロナウイルス感染症の発症を予防する高い効果があり、また、感染や重症化を予防する効果も確認されています。時間の経過とともに感染予防効果や発症予防効果が徐々に低下する可能性はありますが、重症化予防効果は比較的高く保たれていると報告されています。

自分自身や受診者様の安全のため、健康管理センターのスタッフの3回目の予防接種がはじまりました。これからも感染予防対策を徹底し、皆様のご来院をお待ちしております。

NEW ELECTROCARDIOGRAPHY MACHINE

心電図検査の機器が 新しくなりました!



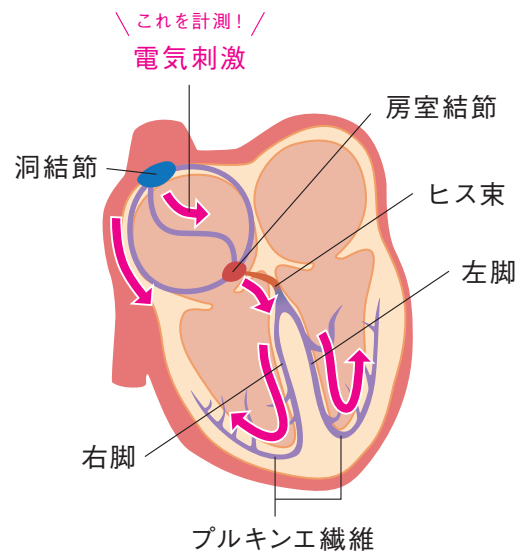
新しい心電図機器はここがすごい!

- ♥ 検査に必要な情報をわかりやすく表示できるようになりました。
- ♥ ネットワーク接続で検査情報を電子化し、検査結果を随時どこからでも確認できます。
- ♥ 導出18誘導心電図“synECi18”対応。心筋梗塞の診断に有用です。

♥ 心電図検査ってどんな検査?

心臓は、常に規則正しく収縮・拡張を繰り返すことによって、血液を全身に送り出すポンプの役割をしています。心臓の上部の部屋（心房）に存在する洞結節と呼ばれる司令塔から、電気刺激が発生し、洞結節からプルキンエ繊維までの電気の通り道（刺激伝導系）を通過して心臓の下部の部屋（心室）に興奮が伝わることで、心臓が正常に活動し、血液を全身に送り出すしくみになっています。

この電気の通り道の電気刺激を計測しているのが心電図検査です。



♥ 心電図検査で何がわかるの?

収縮するリズムの乱れ・心筋の虚血の有無により、**不整脈・虚血性心疾患・狭心症・心筋梗塞・心肥大・心筋症・心不全・心房細動**などの病気が分かります。

しかし、弁という心臓内の構造物の働きが悪くなっている「弁膜症」では、だいぶ進行してからでないと心電図波形は変化してこないことが一般的です。また、「狭心症」や「不整脈」などでは発作が起こったときでないと心電図波形に変化がみられないこともありますので、測定時の心電図が正常だからといって心臓病がないとは言い切れません。

とっても大事な
あなたの心臓
調べてみましょう!

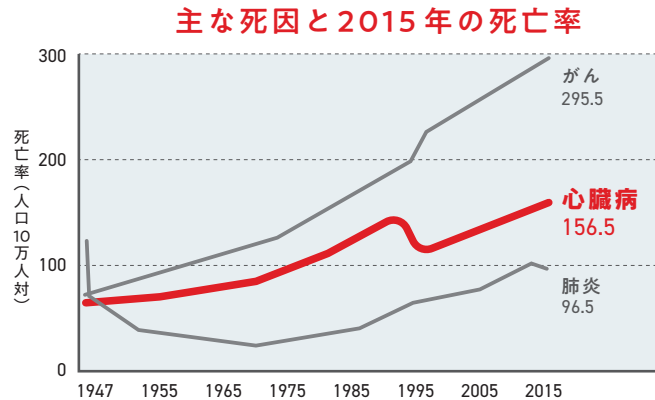


今日からできる

減塩で、心疾患予防を。

心疾患は日本人の死因の第2位

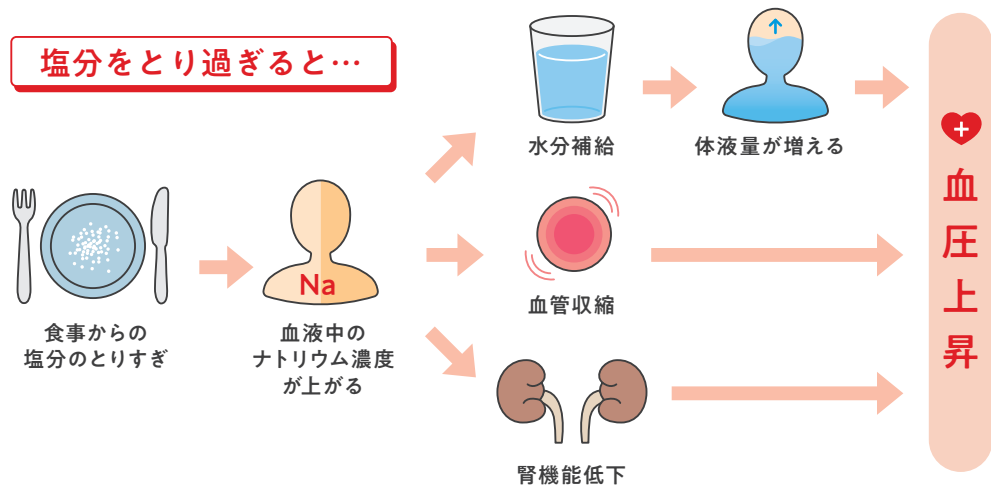
現在、日本人の死因として、心疾患はがんに次いで2番目に多くなっています。その背景には、高齢化に加え、食生活をはじめとする生活習慣が大きく関わっていることが知られています。



心疾患は生活習慣病!?

もしかしたら「心疾患＝生活習慣病」にピンとこない方も多いと思いますが、実は**食塩の過剰摂取**などが心疾患を引き起こすリスク要因となっており、食生活の見直しなどによってこうしたリスクを低減できると考えられています。

日本人は世界的に見ても、食塩の摂取量が多く、その1日あたりの摂取量は10g超！日本心臓財団が推奨している1日あたり6g未満です。食塩を取りすぎると、体内で食塩を排泄しようとすることで**血圧が上昇**します。心疾患の危険なリスクである**高血圧の発症率を高めて**しまいます。



今日からはじめよう！減塩生活

減塩をするためには、加工食品や調味料、汁物など、食塩量が多いものをあらかじめ把握することが大切です。現在1日に摂取している食塩量の半分を目標に、1～2割ずつ徐々に減らしていきましょう。



まずはちょっとずつ減らしていきましょう。



愛生館グループ事業所MAP

至名古屋

至刈谷

高浜市

安城市

小林記念病院

●透視センター

碧南市新川町 3-88
電話 (0566)41-0004



デイケアセンター

碧南市新川町 3-88
電話 (0566)41-3000



健康管理センター

碧南市新川町 3-88
電話 (0566)41-6548

小規模多機能 ホームひまわり ・福釜

安城市福釜町小六 75-2
電話 (0566)92-5100



特別養護老人ホーム ひまわり・安城

●デイサービスひまわり・安城
●ケアプランセンターひまわり・安城
●ひよこっこ保育所

安城市福釜町下山 81-1
電話 (0566)92-0088



特別養護老人 ホームひまわり

●デイサービスひまわり
●ケアプランセンターひまわり
●ヘルパーステーションひまわり

碧南市鷺林町 4-109-1
電話 (0566)41-0865



碧南市 養護老人ホーム

碧南市鷺林町 4-109-1
電話 (0566)41-0895



老人保健施設 ひまわり

碧南市三角町 1-7-1
電話 (0566)41-0007



小規模多機能 ホームひまわり

碧南市三角町 1-9-2
電話 (0566)41-0505



2022年4月開設予定 複合施設 コリン

●幼保連携型
認定こども園 ひまわり
●放課後等デイサービス たいよう
●児童発達支援事業所 さんさん
●高齢者デイサービス 碧カレッジ

碧南市大提町
電話 (0566)45-6001

※施設名は変更になる場合があります



半田市

碧南市

西尾市

愛生館本部

碧南市新川町 3-95
電話 (0566)41-7621



しんかわ 訪問看護 ステーション

碧南市篁田町 1-17-2
電話 (0566)41-5522



はとぼっぼ保育所

碧南市篁田町 1-17-2
電話 (0566)48-4348



ベンリー ひまわり 碧南中央店

碧南市栄町 1-10
電話 (0566)45-5845



〒447-8510 碧南市新川町 3-88

TEL (0566) 41-0004 FAX (0566) 42-5543

メールアドレス info@aiseikan.or.jp

ホームページ

愛生館

検索



Facebook



Instagram



愛生館
AISEIKAN GROUP