

小林記念病院 健康管理センター

情報誌

- INDEX
- 01 健康管理センター リニューアルオープン
 - 03 新しいCT検査機器でCOPD解析を
 - 05 精度の高い検査を
 - 06 特定保健指導 LINE はじめました

no. 9

TAKE FREE

情報誌 第9号 2022年10月発行
編集・発行：小林記念病院 健康管理センター

健康管理センター リニューアル オープン!

4月完成予定!

来年4月に健康管理センターが、
もっときれいに、もっと快適になって
リニューアルオープンします。

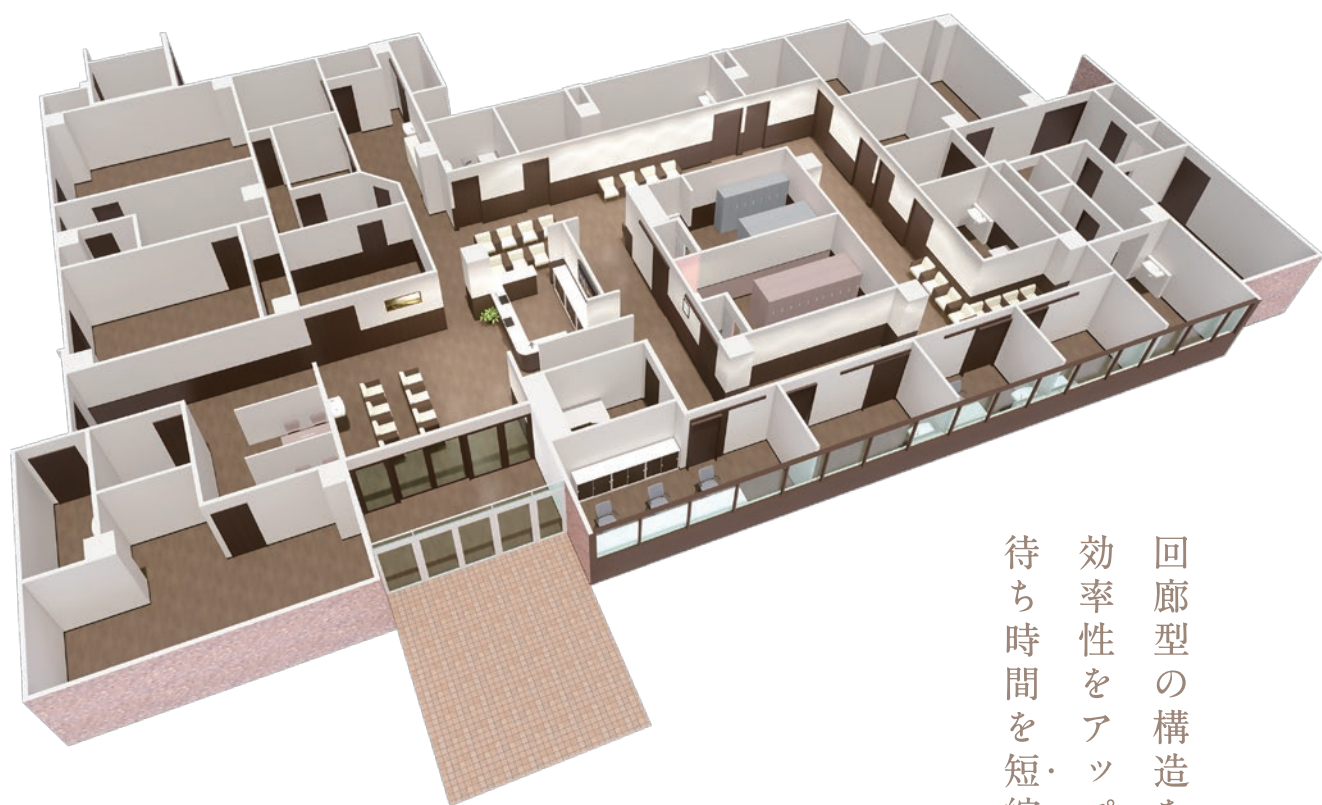
くわしくは中をご覧ください 

2023年4月(予定)

より快適に

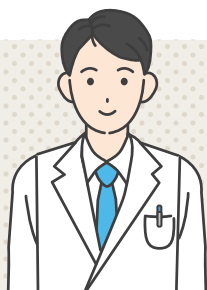
健康管理センター リニューアルオープン！

REOPENING



回廊型の構造を採用。
効率性をアップし、
待ち時間を短縮します。

健康管理センターをリニューアル致します。
新しく生まれ変わる健康管理センターにて
皆様にお会いできるのを
スタッフ一同、楽しみにしております。
今後ともよろしくお願い致します。



健康管理センター改修工事に伴う 休診のお知らせ

リニューアルオープンに向けて、誠に
休診期間でも、電話による予約やお問
大変ご迷惑をおかけ致しますが、ご理

受付

RECEPTION

ラグジュアリー感あふれる
受付スペース



待合室

WAITING ROOM

リラックスできる
広い待合スペース



更衣室

CHANGING ROOM

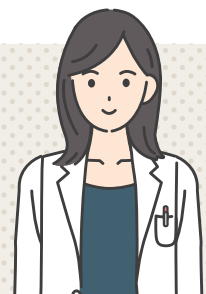
女性目線でデザインされた
明るい更衣室



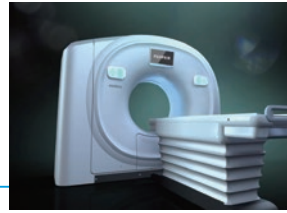
勝手ながら右記の日程で休診致します。
い合わせは可能です。
解の程よろしく願いたします。

休診期間

2月中旬～4月中旬



新しいCT検査機器で COPDの解析を 受けませんか？



新しいCT検査はここ

- 被ばく量が以前の半
- 撮影時間が短縮！

2022年3月より、健康管理センターのCT検査機器が新しくなりました！
これを機にCOPD（慢性閉そく性肺疾患）の解析を受けて受けてみませんか？

COPDとは？

たばこの煙などの有害物質が原因で肺が炎症を起こし、呼吸がしにくくなる病気です。

主な原因は“たばこの煙”

患者さんの90%は喫煙歴があります。また、本人がタバコを吸わなくても、副流煙による受動喫煙でCOPDになる人も少なく副流煙には発がん物質をはじめとする有害物質のタールやニコチンなどが含まれています。

肺が傷んで息切れが起こる

有害物質が肺胞にまで及んで炎症を起こすと、肺胞の壁が破壊され、古くなったゴム風船のように弾力がなくなり（肺気腫）、空気をうまく吐き出せなくなります。

正常な肺



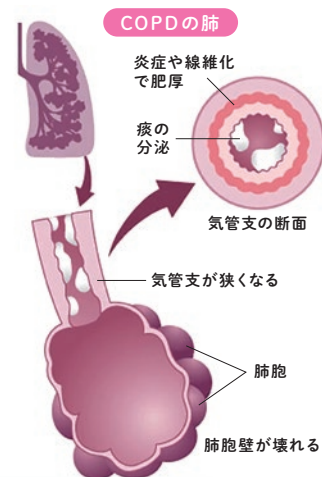
COPDの肺



肺が壊され黒く空洞に見える

このように、COPDは細気管支炎や肺気腫により、肺の空気がうまく吐き出せなくなり、その結果酸素不足を起こし、息切れを起こす病気です。

なぜCOPDは 黒っぽく見える



▲環境再生保全機構ホームページより抜粋
<https://www.erca.go.jp/yobou/zensoku/copd/about/02.html>

2022年度
限定

胸部CT検査11,000^(税込)円が今なら9,900^(税込)円で受けられます。

よびこー
COPD（慢性閉そく性肺疾患）の解析
通常価格
3,300^(税込)円を**無料**でお付けします！

- こんな方に
- 喫煙歴がある人
 - 最近息切れが気になる人
 - ご家族に肺がんの方がいる人

気になる放射線のはなし

がすごい!
分以下に!



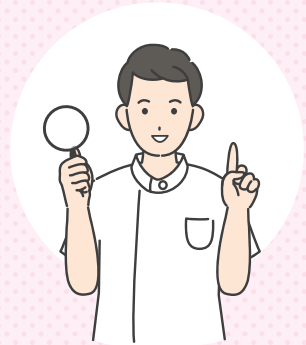
「医療被ばくって大丈夫なの?」と気になる方へ

胸部レントゲン検査や胃部レントゲン検査、CT 検査などの検査で放射線をたくさん浴びてしまうのではと心配になる方もいるか
と思います。そんな方へ、ちょっとタメになるお話です。

一度に大量の放射線を浴び過ぎると健康被害の
恐れがありますが **100mSv 以下ならば問題無い**
と言われており「医療被ばく」や「自然放射線
被ばく」で障害が出ることはまずありません。

結論：大丈夫です!

mSv：放射線の被ばくを表す単位



ありません。

CTで
のか?

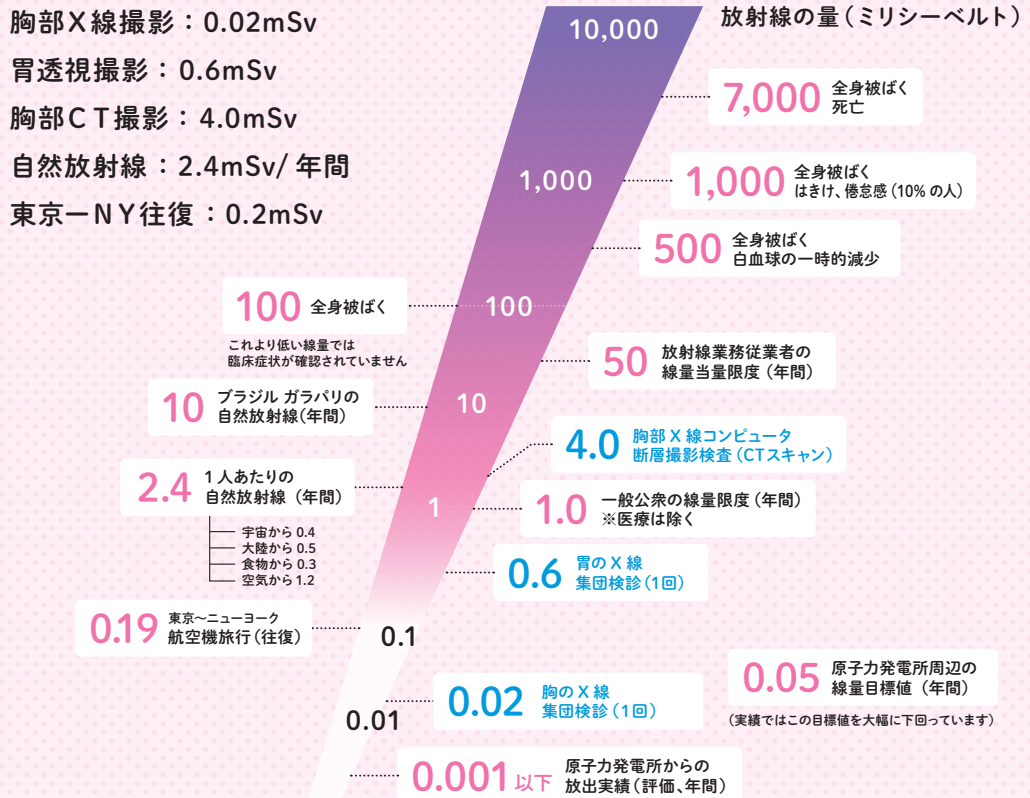
COPD

肺胞壁が
壊れる病気

空気が多め

黒っぽく
映る

早期発見で重症化を
防ぎましょう



当健康管理センターでは、放射線検査時に放射線による被ばくを少なくするために、国際放射線防護委員会の勧告や各種学会が独自に定める被ばくを低減するためのガイドラインに基づき、可能な限りの放射線量を軽減し、安全な手法をもって検査などが行えるよう様々な工夫を取り入れています。安心して検査を受けてくださいね。

精度の 高い 検査を

高い精度管理が認められました。

2022年3月に全国労働衛生団体連合会での腹部超音波検査・胃部精度管理調査による「A評価」を取得しました。

この精度管理調査は、健診施設が実施する健康診断が精度の高いものとなるよう、総合精度管理事業実施要綱に基づき行われる「総合精度管理事業」事業です。

※精度管理とは…健康診断の精度を保つための実施手順、検査の方法、読影結果報告、検査用機器が同一のものとなるように管理することをいい、検査値の精度が保証された結果であること意味します。

凡

令和4年3月1日

精度管理調査評価結果通知書
【腹部超音波検査分野】

施設コード：23054
(医)愛生館 小林記念病院健康管理センター 殿

公益社団法人 全国労働衛生団体連合会
総合精度管理委員会
腹部超音波検査専門委員会

公益社団法人 日本人間ドック学会

令和3年度 腹部超音波検査精度管理調査を実施した結果

貴施設は、【評価 A】になりましたので通知します。

【評価区分】
評価A：評価合計点が、85点以上。
評価B：評価合計点が、70点以上85点未満。
評価C：評価合計点が、60点以上70点未満。
評価D：評価合計点が、60点未満。

凡

令和4年4月11日

精度管理調査評価結果通知書
【胃X線検査分野】

施設コード：23054

(医)愛生館 小林記念病院 健康管理センター 殿

公益社団法人 全国労働衛生団体連合会
総合精度管理委員会
胃X線検査専門委員会

一般社団法人 日本消化器がん検診学会
胃がん検診精度管理委員会

令和3年度 胃X線検査精度管理調査を実施した結果

貴施設は、【評価 A】になりましたので通知します。

【評価区分】
評価A：評価点の合計が 85点以上
評価B：評価点の合計が 70点以上85点未満
評価C：評価点の合計が 60点以上80点未満
評価D：評価点の合計が 60点未満

腹部超音波検査

「日本消化器がん検診学会 腹部超音波検診判定マニュアル」に基づいた正常例超音波静止画と、健康診断施設で撮影した異常所見静止画像およびシエマを提出し、当該画像の操作技術及び読影技術について評価します。

胃X線(バリウム)検査

健康診断施設で撮影した胃X線の検査の正常例画像と有所有画像を提出し、当該画像の操作技術と診断技術について評価します。

すべての努力は
患者さんの
健康のためです！

これからも、患者さんのために。

人間ドックを受診される方に寄り添い、確かな検査をご提供できるように今後もこの評価を維持できるよう、日々努力して参ります。



特定保健指導 LINE はじめました

気軽に特定保健指導が
受けられるようになります。

■ 保健指導のご予約の変更

初回のご予約は保健師と支援プランを決定します。
その後の支援予約や変更は LINE から行えます。

■ 事前案内

LINE より予約日時のご案内をいたします。
各支援の持ち物やアンケートも確認できます。

■ 食事アドバイス

食事の写真を LINE で送っていただくと、
栄養士による食事のアドバイスが受けられます。

特定保健指導とは

生活習慣病の発症リスクが高く、生活習慣の改善による生活習慣病の予防効果が多く期待できる方に対して、専門スタッフ（保健師、管理栄養士など）が生活習慣の見直しをサポートすることです。

対象者

40歳以上75歳未満で
メタボリックシンドロームの基準に該当する方

メタボリックシンドロームの診断基準

① 内臓脂肪肥満型

腹囲 男性で85cm以上 女性で90cm以上

※内臓脂肪面積の測定ができる場合には、男女ともに内臓脂肪面積が100cm以上

+

② そのほかの危険因子

血圧 収縮期血圧 130mmHG 以上かつ/
または拡張期血圧 85mmHG 以上

血糖 空腹時血糖値 110mg/dl 以上

血圧 中性脂肪 150mg/dl 以上かつ/
または HDL コレステロール 40mg/dl 未満

↓

↓

そのほかの危険因子
が1つの場合
メタボリックシンドローム
予備軍

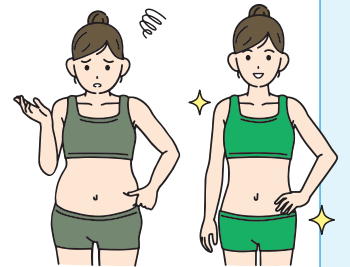
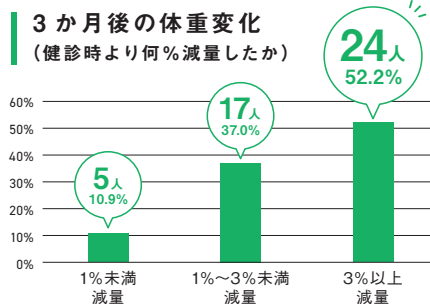
そのほかの危険因子
が2つの場合
メタボリックシンドローム
該当者

日常のちょっとした心がけで、メタボを解消できます！

約7割の方が減量に成功！

当センターにて昨年度特定保健指導に参加した
67人のうち約7割の方が減量に成功しています！

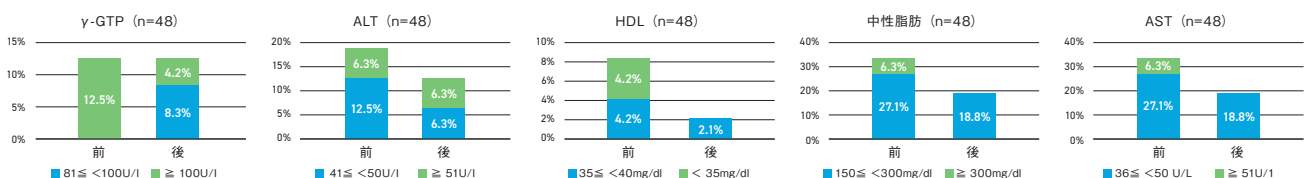
- 毎日体重測定をする
- 間食を減らす
- 記録をつける
- 休肝日を設ける



減量することで、血液データの改善効果が期待できます！

特に脂質・肝機能で改善がみられます

有所見率の変化 ※昨年度特定保健指導に参加した方の前後データがある48名のうち基準値外の方





愛生館グループ事業所MAP

至名古屋

至刈谷

高浜市

安城市

小林記念病院

●透視センター

碧南市新川町 3-88
電話 (0566)41-0004



デイケアセンター

碧南市新川町 3-88
電話 (0566)41-3000



健康管理センター

碧南市新川町 3-88
電話 (0566)41-6548

小規模多機能 ホームひまわり ・福釜

安城市福釜町小六 75-2
電話 (0566)92-5100



特別養護老人ホーム ひまわり・安城

- デイサービスひまわり・安城
- ケアプランセンターひまわり・安城
- ひよっこ保育所

安城市福釜町下山 81-1
電話 (0566)92-0088



特別養護老人 ホームひまわり

- デイサービスひまわり
碧南市鷺林町 4-109-1
電話 (0566)41-0865
- ケアプランセンターひまわり
●ヘルパーステーションひまわり
碧南市鷺林町 1-117
電話 (0566)41-0280



碧南市 養護老人ホーム

碧南市鷺林町 4-109-1
電話 (0566)41-0895



老人保健施設 ひまわり

碧南市三角町 1-7-1
電話 (0566)41-0007



小規模多機能 ホームひまわり

碧南市三角町 1-9-2
電話 (0566)41-0505



複合施設 CORRIN

- 幼保連携型認定こども園 ひまわり
- 放課後等デイサービス たいよう
- 児童発達支援事業所 さんさん
- 高齢者デイサービス 碧カレッジ
- 地域交流サロン ハーモニーホール

碧南市大堤町 1-11
電話 (0566)45-6001



半田市

碧南市

西尾市

愛生館本部

碧南市新川町 3-95
電話 (0566)41-7621



しんかわ 訪問看護 ステーション

碧南市篁田町 1-17-2
電話 (0566)41-5522



はとぼっぼ保育所

碧南市篁田町 1-17-2
電話 (0566)48-4348



ベンリー ひまわり 碧南中央店

碧南市栄町 1-10
電話 (0566)45-5845



〒447-8510 碧南市新川町 3-88
TEL (0566) 41-0004 FAX (0566) 42-5543

メールアドレス info@aiseikan.or.jp

ホームページ

愛生館

検索



採用
特設サイト



YouTube



Facebook



Instagram



 **愛生館**
AISEIKAN GROUP